



elechs kyokuto

# 緊急改修インフォメーション



近年、地震・台風・大雨・竜巻など自然災害による停電や老朽劣化による電気機器破損による停電事故が増えております。改定第二版2019.3.1発行

1

## 柱上高圧開閉器交換 (SOG/AOG)

SOG(方向性・RY電源内蔵型)三菱電機・戸上・日本高圧製を常時ストック  
専用バケット車による取替費・耐圧及びRY試験費・産業廃棄物など諸手続き含む

600,000円



4

## 高圧油入変圧器絶縁油取替

取替費・入替後の試験費・廃油PCB検査費・産業廃棄物など諸手続き含む  
(例)変圧器200kVA 1台 450,000円

2,000円/リッター



2

## 高圧負荷開閉器取替 LBS取替

三菱電機・富士電機製を常時ストック  
取替費・耐圧及びRY試験費・産業廃棄物など諸手続き含む

300,000円



5

## 引き込み高圧ケーブル取替

CVT38sq またはCVT60sq高圧ケーブルを常時100mストック  
取替費・耐圧及びRY試験費・産業廃棄物など  
諸手続き含む

20,000円/m(CVT38sq)



3

## 高圧遮断器取替 自立盤タイプ

OCB(油入遮断器)→VCB(真空遮断器)へ取替  
三菱電機・富士電機製の緊急手配品  
取替費・耐圧及びRY試験費・産業廃棄物など諸手続き含む

600,000円



6

## キュービクル更新工事

(例)2面体  
(LBS・変圧器:1φ50・3φ100kVA)

4,000,000円



エレックス極東では、迅速な復旧作業をするため  
コールセンターと資材センターを完備して  
24時間復旧をいたします。



お電話ください。

株式会社 エレックス極東

**0120-35-3955**

(尚、保安全管理契約をいただいているお客様を対象とします)

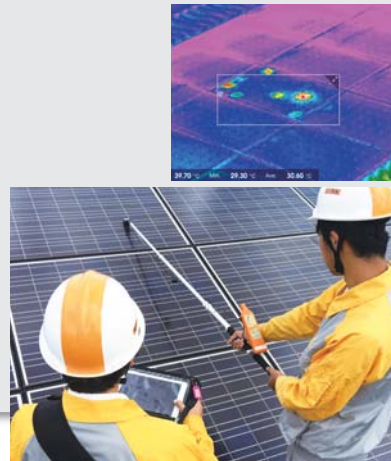
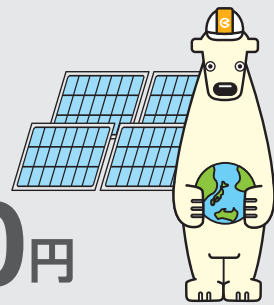
7

## 太陽光パネルの点検

500kW

ドローンによるストリングチェック

**500,000円**



11

## 油入変圧器ガス分析試験

サンプリング容器送付  
試験費・サンプリング残油処分費含む

**40,000円/一台**



8

## 太陽光発電 パネル取替 及び パネル清掃

パネル取替

**50,000円/1枚**

パネル清掃

**2,500円**



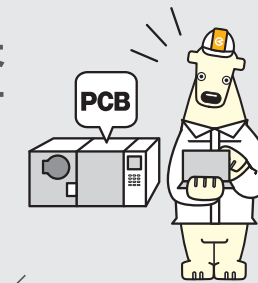
12

## PCB含有検査

試験費・サンプリング残油処分費含む  
(例)変圧器三台 84,000円

**20,000円/一台**

変圧器サンプリング作業費 30,000円/1回  
廃棄物 進相コンデンサーサンプリング作業費 50,000円/1回



9

## キュービクル塗装 (2面体)

**500,000円**



10

## (SOG/AOG)の 操作ひも取替

停電操作による取替

**50,000円**



13

## 電圧・電流計 切替スイッチ

部材費・取替作業費用を含む

**50,000円**



14

## PCB含有機器 収納容器作成

(例)鉄製皿容器・コンデンサ機器を屋内収納

**400,000円**

